

Сообщение о возможном установлении публичных сервитутов

Федеральное агентство железнодорожного транспорта (РОСЖЕЛДОР) сообщает о возможном установлении публичных сервитутов в целях обеспечения строительства, реконструкции объектов инфраструктуры при реализации объекта:

«Усиление железнодорожной линии Энем I – Кривенковская Северо-Кавказской железной дороги (I этап). Строительство второго пути на перегоне Чинары (вкл.) – Чилипси (искл.)» на землях, государственная собственность на которые не разграничена:

в границах кадастрового квартала 23:33:1601001, местоположение объекта/адрес: Краснодарский край, район Туапсинский, Шаумянское сельское поселение, площадь 1349 кв.м;

в границах кадастрового квартала 23:33:1601001, местоположение объекта/адрес: Краснодарский край, район Туапсинский, площадь 407 кв.м;

в границах кадастрового квартала 23:33:1003004, местоположение объекта/адрес: Краснодарский край, район Туапсинский, Шаумянское сельское поселение, площадь 5798 кв.м,

на срок 27 (двадцать семь) месяцев.

Заинтересованные лица могут ознакомиться с описанием местоположения границ публичных сервитутов, а также подать заявления об учете прав на земельные участки по адресу: Краснодарский край, Туапсинский район, г. Туапсе, ул. Свободы, д. 26, каб. 8, конт. тел.: 8(86167)2-55-22; понедельник – пятница с 8.30 до 17.30 часов (перерыв с 12-30 до 13-30 часов) (кроме субботы и воскресенья) у секретаря Комиссии по подготовке проекта правил землепользования и застройки муниципального образования Туапсинского района, в течение 15 (пятнадцати) дней со дня опубликования данного сообщения.

Сообщения опубликованы на официальных сайтах:
<https://tuapseregion.ru> и <https://rlw.gov.ru>

ГРАФИЧЕСКОЕ ОПИСАНИЕ

**местоположения границ населенных пунктов, территориальных зон, особо охраняемых природных территорий, зон с особыми условиями использования территории
Публичный сервитут для обеспечения строительства, реконструкции объектов инфраструктуры при реализации объекта: «Усиление железнодорожной линии Энем I – Кривенковская Северо-Кавказской железной дороги (I этап). Строительство второго пути на перегоне Чинары (вкл.) – Чилипси (искл.)», для целей, предусмотренных п. 2 ч. 5 ст. 4 Федерального закона от 31.07.2020 N 254-ФЗ, в границах кадастрового квартала
23:33:1601001**

(наименование объекта, местоположение границ которого описано (далее - объект))

Раздел 1

Сведения об объекте

№ п/п	Характеристики объекта	Описание характеристик
1	2	3
1.	Местоположение объекта	Краснодарский край, район Туапсинский, Шаумянское сельское поселение
2.	Площадь объекта +/- величина погрешности определения площади (P +/- Дельта P)	1349 +/- 321 м ²
3.	Иные характеристики объекта	Публичный сервитут для обеспечения строительства, реконструкции объектов инфраструктуры при реализации объекта: «Усиление железнодорожной линии Энем I – Кривенковская Северо-Кавказской железной дороги (I этап). Строительство второго пути на перегоне Чинары (вкл.) – Чилипси (искл.)», для целей, предусмотренных п. 2 ч. 5 ст. 4 Федерального закона от 31.07.2020 N 254-ФЗ, в границах кадастрового квартала 23:33:1601001 на срок 27 месяцев

Раздел 2

Сведения о местоположении границ объекта

1. Система координат МСК-23, зона 1

2. Сведения о характерных точках границ объекта

Обозначение характерных точек границ	Координаты, м		Метод определения координат характерной точки	Средняя квадратическая погрешность положения характерной точки (Mt), м	Описание обозначения точки на местности (при наличии)
	X	Y			
1	2	3	4	5	6
1	399298.85	1397550.90	Аналитический метод	2.50	-
2	399305.06	1397574.89	Аналитический метод	2.50	-
3	399247.45	1397590.20	Аналитический метод	2.50	-
4	399241.09	1397571.32	Аналитический метод	2.50	-
1	399298.85	1397550.90	Аналитический метод	2.50	-

3. Сведения о характерных точках части (частей) границы объекта

Обозначение характерных точек части границы	Координаты, м		Метод определения координат характерной точки	Средняя квадратическая погрешность положения характерной точки (Mt), м	Описание обозначения точки на местности (при наличии)
	X	Y			
1	2	3	4	5	6
-	-	-	-	-	-

Раздел 3

Сведения о местоположении измененных (уточненных) границ объекта

1. Система координат -

2. Сведения о характерных точках границ объекта

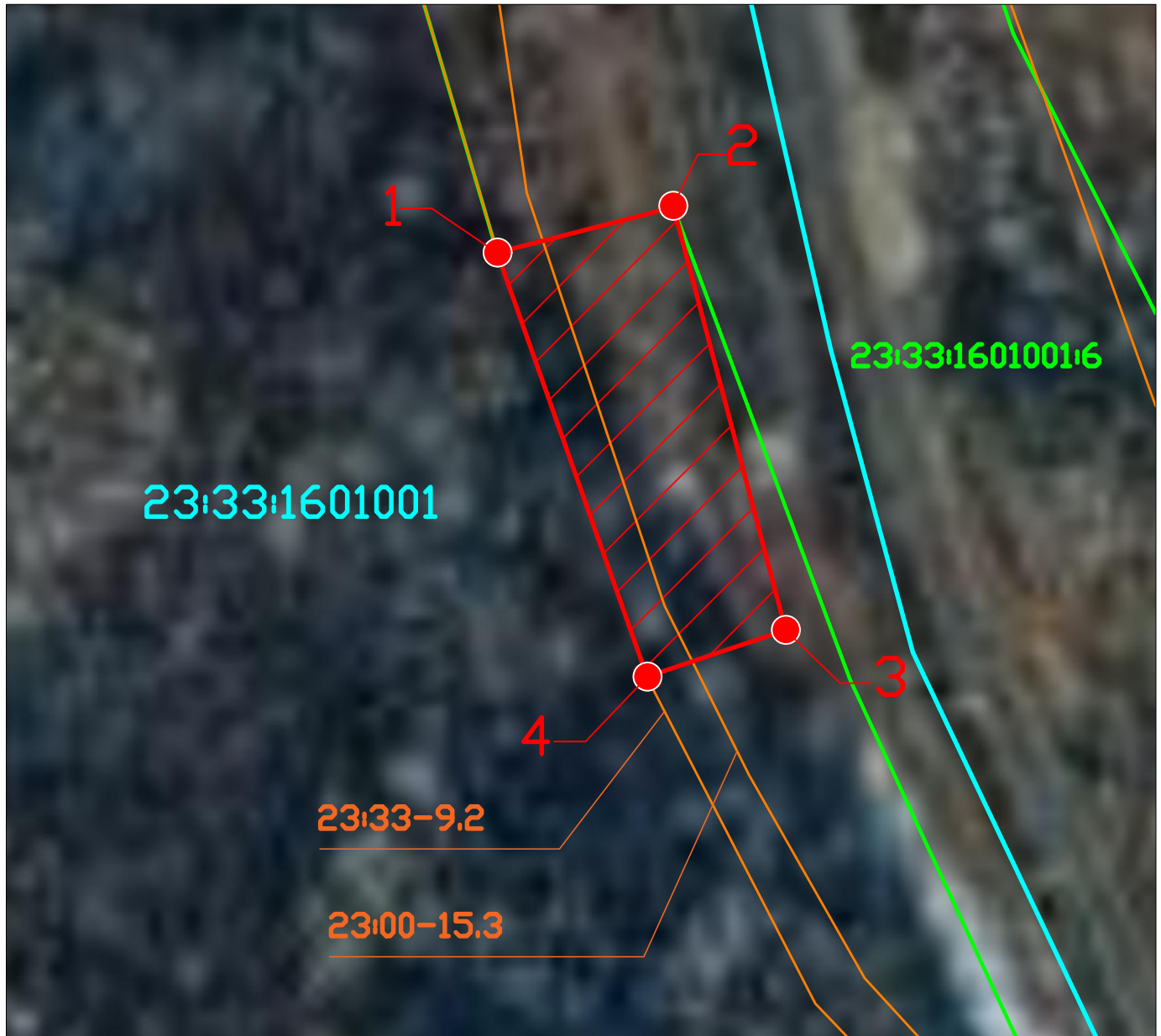
Обозначение характерных точек границ	Существующие координаты, м		Измененные (уточненные) координаты, м		Метод определения координат характерной точки	Средняя квадратическая погрешность положения характерной точки (Mt), м	Описание обозначения точки на местности (при наличии)
	X	Y	X	Y			
1	2	3	4	5	6	7	8
-	-	-	-	-	-	-	

3. Сведения о характерных точках части (частей) границы объекта

Обозначение характерных точек части границы	Существующие координаты, м		Измененные (уточненные) координаты, м		Метод определения координат характерной точки	Средняя квадратическая погрешность положения характерной точки (Mt), м	Описание обозначения точки на местности (при наличии)
	X	Y	X	Y			
1	2	3	4	5	6	7	8
-	-	-	-	-	-	-	

СХЕМА РАСПОЛОЖЕНИЯ ГРАНИЦ ПУБЛИЧНОГО СЕРВИТУТА

Графическое описание местоположения границ публичного сервитута для обеспечения строительства, реконструкции объектов инфраструктуры при реализации объекта: «Усиление железнодорожной линии Энем I – Кривенковская Северо-Кавказской железной дороги (I этап). Строительство второго пути на перегоне Чинары (вкл.) – Чилипси (искл.)», для целей, предусмотренных п. 2 ч. 5 ст. 4 Федерального закона от 31.07.2020 N 254-ФЗ, в границах кадастрового квартала 23:33:1601001



Масштаб 1:1200

Условные обозначения:

■ 1 - характерная точка границы публичного сервитута,

 - обозначение границ публичного сервитута,

[23:33:1003004](#) - границы и кадастровый номер кадастрового квартала, учтенного в ЕГРН,

[23:33:1003004:9](#) - кадастровый номер и границы земельного участка, учтенного в ЕГРН,

[23:00-15.3](#) - границы и реестровый номер территориальной зоны,

ГРАФИЧЕСКОЕ ОПИСАНИЕ

местоположения границ населенных пунктов, территориальных зон, особо охраняемых природных территорий, зон с особыми условиями использования территории
Публичный сервитут для обеспечения строительства, реконструкции объектов инфраструктуры при реализации объекта: «Усиление железнодорожной линии Энем I – Кривенковская Северо-Кавказской железной дороги (I этап). Строительство второго пути на перегоне Чинары (вкл.) – Чилипси (искл.)», для целей, предусмотренных п. 2 ч. 5 ст. 4 Федерального закона от 31.07.2020 N 254-ФЗ, в границах кадастрового квартала 23:33:1003004

(наименование объекта, местоположение границ которого описано (далее - объект))

Раздел 1

Сведения об объекте

№ п/п	Характеристики объекта	Описание характеристик
1	2	3
1.	Местоположение объекта	Краснодарский край, район Туапсинский, Шаумянское сельское поселение
2.	Площадь объекта +/- величина погрешности определения площади (P +/- Дельта P)	5798 +/- 133 м ²
3.	Иные характеристики объекта	Публичный сервитут для обеспечения строительства, реконструкции объектов инфраструктуры при реализации объекта: «Усиление железнодорожной линии Энем I – Кривенковская Северо-Кавказской железной дороги (I этап). Строительство второго пути на перегоне Чинары (вкл.) – Чилипси (искл.)», для целей, предусмотренных п. 2 ч. 5 ст. 4 Федерального закона от 31.07.2020 N 254-ФЗ, в границах кадастрового квартала 23:33:1003004 на срок 27 месяцев

Раздел 2

Сведения о местоположении границ объекта

1. Система координат МСК-23 зона 1

2. Сведения о характерных точках границ объекта

Обозначение характерных точек границ	Координаты, м		Метод определения координат характерной точки	Средняя квадратическая погрешность положения характерной точки (M _t), м	Описание обозначения точки на местности (при наличии)
	X	Y			
1	2	3	4	5	6
1	405259.21	1396478.36	Аналитический метод	2.50	-
2	405258.17	1396469.57	Аналитический метод	2.50	-
3	405242.86	1396471.38	Аналитический метод	2.50	-
4	405229.55	1396465.70	Аналитический метод	2.50	-
5	405227.02	1396444.46	Аналитический метод	2.50	-
6	405388.13	1396429.43	Аналитический метод	2.50	-
7	405392.39	1396465.33	Аналитический метод	2.50	-
8	405264.25	1396480.51	Аналитический метод	2.50	-
1	405259.21	1396478.36	Аналитический метод	2.50	-

3. Сведения о характерных точках части (частей) границы объекта

Обозначение характерных точек части границы	Координаты, м		Метод определения координат характерной точки	Средняя квадратическая погрешность положения характерной точки (M _t), м	Описание обозначения точки на местности (при наличии)
	X	Y			
1	2	3	4	5	6
-	-	-	-	-	-

Раздел 3

Сведения о местоположении измененных (уточненных) границ объекта

1. Система координат -

2. Сведения о характерных точках границ объекта

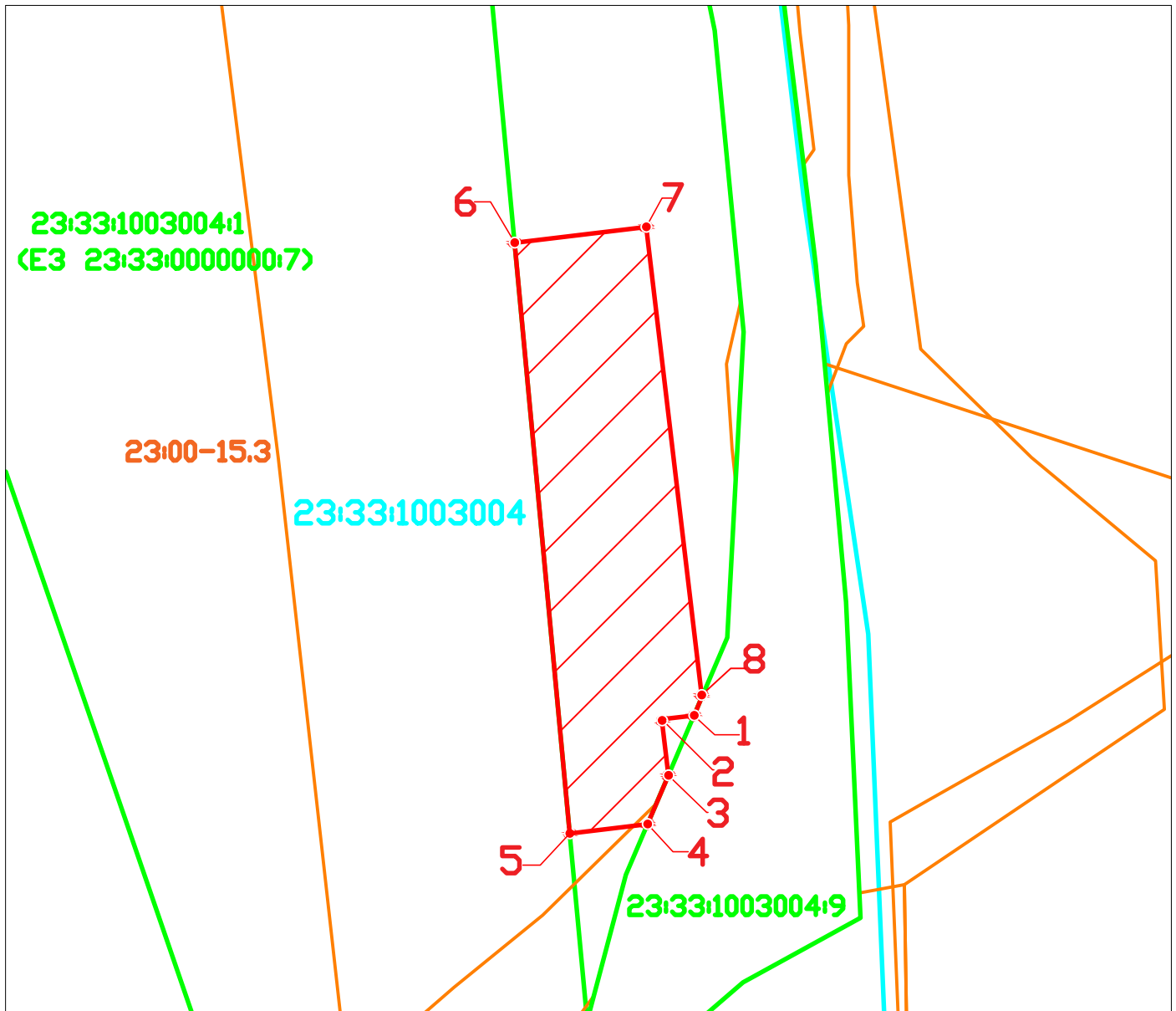
Обозначение характерных точек границ	Существующие координаты, м		Измененные (уточненные) координаты, м		Метод определения координат характерной точки	Средняя квадратическая погрешность положения характерной точки (Mt), м	Описание обозначения точки на местности (при наличии)
	X	Y	X	Y			
1	2	3	4	5	6	7	8
-	-	-	-	-	-	-	

3. Сведения о характерных точках части (частей) границы объекта

Обозначение характерных точек части границы	Существующие координаты, м		Измененные (уточненные) координаты, м		Метод определения координат характерной точки	Средняя квадратическая погрешность положения характерной точки (Mt), м	Описание обозначения точки на местности (при наличии)
	X	Y	X	Y			
1	2	3	4	5	6	7	8
-	-	-	-	-	-	-	

СХЕМА РАСПОЛОЖЕНИЯ ГРАНИЦ ПУБЛИЧНОГО СЕРВИТУТА

Графическое описание местоположения границ публичного сервитута для обеспечения строительства, реконструкции объектов инфраструктуры при реализации объекта: «Усиление железнодорожной линии Энем I – Кривенковская Северо-Кавказской железной дороги (I этап). Строительство второго пути на перегоне Чинары (вкл.) – Чилипси (искл.)», для целей, предусмотренных п. 2 ч. 5 ст. 4 Федерального закона от 31.07.2020 N 254-ФЗ, в границах кадастрового квартала 23:33:1003004



Условные обозначения:

Масштаб 1:1500

■ 1 - характерная точка границы публичного сервитута,

 - обозначение границ публичного сервитута,

23:33:1003004 - границы и кадастровый номер кадастрового квартала, учтенного в ЕГРН,

23:33:1003004:9 - кадастровый номер и границы земельного участка, учтенного в ЕГРН,

23:00-15.3 - границы и реестровый номер территориальной зоны, ЗОУИТ, учтенных в ЕГРН

ГРАФИЧЕСКОЕ ОПИСАНИЕ

местоположения границ населенных пунктов, территориальных зон, особо охраняемых природных территорий, зон с особыми условиями использования территории
Публичный сервитут для обеспечения строительства, реконструкции объектов инфраструктуры при реализации объекта: «Усиление железнодорожной линии Энем I – Кривенковская Северо-Кавказской железной дороги (I этап). Строительство второго пути на перегоне Чинары (вкл.) – Чилипси (искл.)», для целей, предусмотренных п. 2 ч. 5 ст. 4 Федерального закона от 31.07.2020 N 254-ФЗ, в границах кадастрового квартала
23:33:1601001

(наименование объекта, местоположение границ которого описано (далее - объект))

Раздел 1

Сведения об объекте

№ п/п	Характеристики объекта	Описание характеристик
1	2	3
1.	Местоположение объекта	Краснодарский край, район Туапсинский
2.	Площадь объекта +/- величина погрешности определения площади (P +/- Дельта P)	407 +/- 177 м ²
3.	Иные характеристики объекта	Публичный сервитут для обеспечения строительства, реконструкции объектов инфраструктуры при реализации объекта: «Усиление железнодорожной линии Энем I – Кривенковская Северо-Кавказской железной дороги (I этап). Строительство второго пути на перегоне Чинары (вкл.) – Чилипси (искл.)», для целей, предусмотренных п. 2 ч. 5 ст. 4 Федерального закона от 31.07.2020 N 254-ФЗ, в границах кадастрового квартала 23:33:1601001 на срок 27 месяцев

Раздел 2

Сведения о местоположении границ объекта

1. Система координат МСК-23, зона 1

2. Сведения о характерных точках границ объекта

Обозначение характерных точек границ	Координаты, м		Метод определения координат характерной точки	Средняя квадратическая погрешность положения характерной точки (Mt), м	Описание обозначения точки на местности (при наличии)
	X	Y			
1	2	3	4	5	6
1	399201.16	1397591.87	Аналитический метод	2.50	-
2	399206.93	1397604.89	Аналитический метод	2.50	-
3	399160.45	1397628.63	Аналитический метод	2.50	-
4	399196.56	1397594.24	Аналитический метод	2.50	-
1	399201.16	1397591.87	Аналитический метод	2.50	-

3. Сведения о характерных точках части (частей) границы объекта

Обозначение характерных точек части границы	Координаты, м		Метод определения координат характерной точки	Средняя квадратическая погрешность положения характерной точки (Mt), м	Описание обозначения точки на местности (при наличии)
	X	Y			
1	2	3	4	5	6
-	-	-	-	-	-

Раздел 3

Сведения о местоположении измененных (уточненных) границ объекта

1. Система координат -

2. Сведения о характерных точках границ объекта

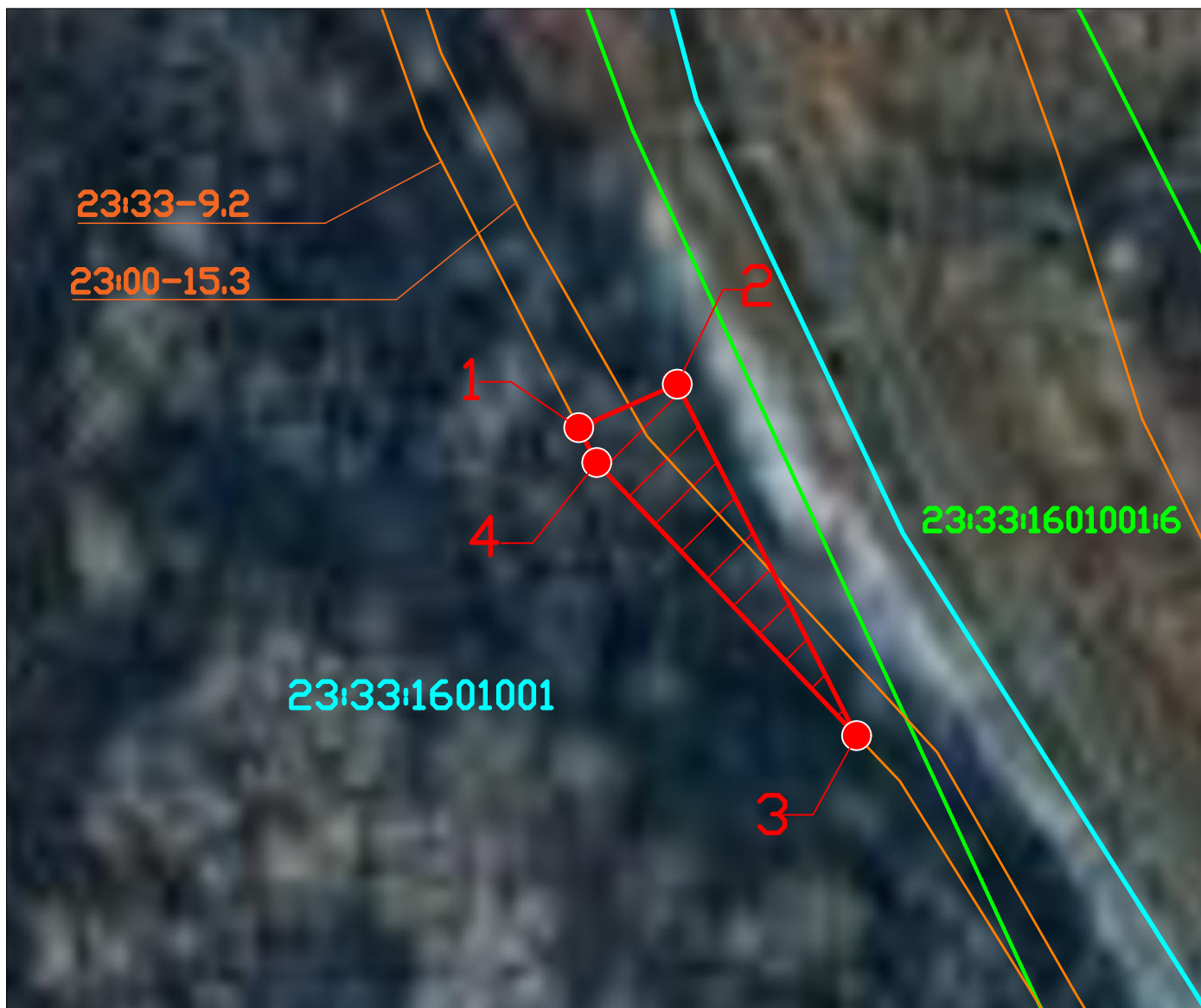
Обозначение характерных точек границ	Существующие координаты, м		Измененные (уточненные) координаты, м		Метод определения координат характерной точки	Средняя квадратическая погрешность положения характерной точки (Mt), м	Описание обозначения точки на местности (при наличии)
	X	Y	X	Y			
1	2	3	4	5	6	7	8
-	-	-	-	-	-	-	

3. Сведения о характерных точках части (частей) границы объекта

Обозначение характерных точек части границы	Существующие координаты, м		Измененные (уточненные) координаты, м		Метод определения координат характерной точки	Средняя квадратическая погрешность положения характерной точки (Mt), м	Описание обозначения точки на местности (при наличии)
	X	Y	X	Y			
1	2	3	4	5	6	7	8
-	-	-	-	-	-	-	


СХЕМА РАСПОЛОЖЕНИЯ ГРАНИЦ ПУБЛИЧНОГО СЕРВИТУТА

Графическое описание местоположения границ публичного сервитута для обеспечения строительства, реконструкции объектов инфраструктуры при реализации объекта: «Усиление железнодорожной линии Энем I – Кривенковская Северо-Кавказской железной дороги (I этап). Строительство второго пути на перегоне Чинары (вкл.) – Чилипси (искл.)», для целей, предусмотренных п. 2 ч. 5 ст. 4 Федерального закона от 31.07.2020 N 254-ФЗ, в границах кадастрового квартала 23:33:1601001



Масштаб 1:500

Условные обозначения:

- 1 - характеристическая точка границы публичного сервитута,
-  - обозначение границ публичного сервитута,
- 23:33:1003004 - границы и кадастровый номер кадастрового квартала, учтенного в ЕГРН,
- 23:33:1003004:9 - кадастровый номер и границы земельного участка, учтенного в ЕГРН,
- 23:00-15.3 - границы и реестровый номер территориальной зоны,