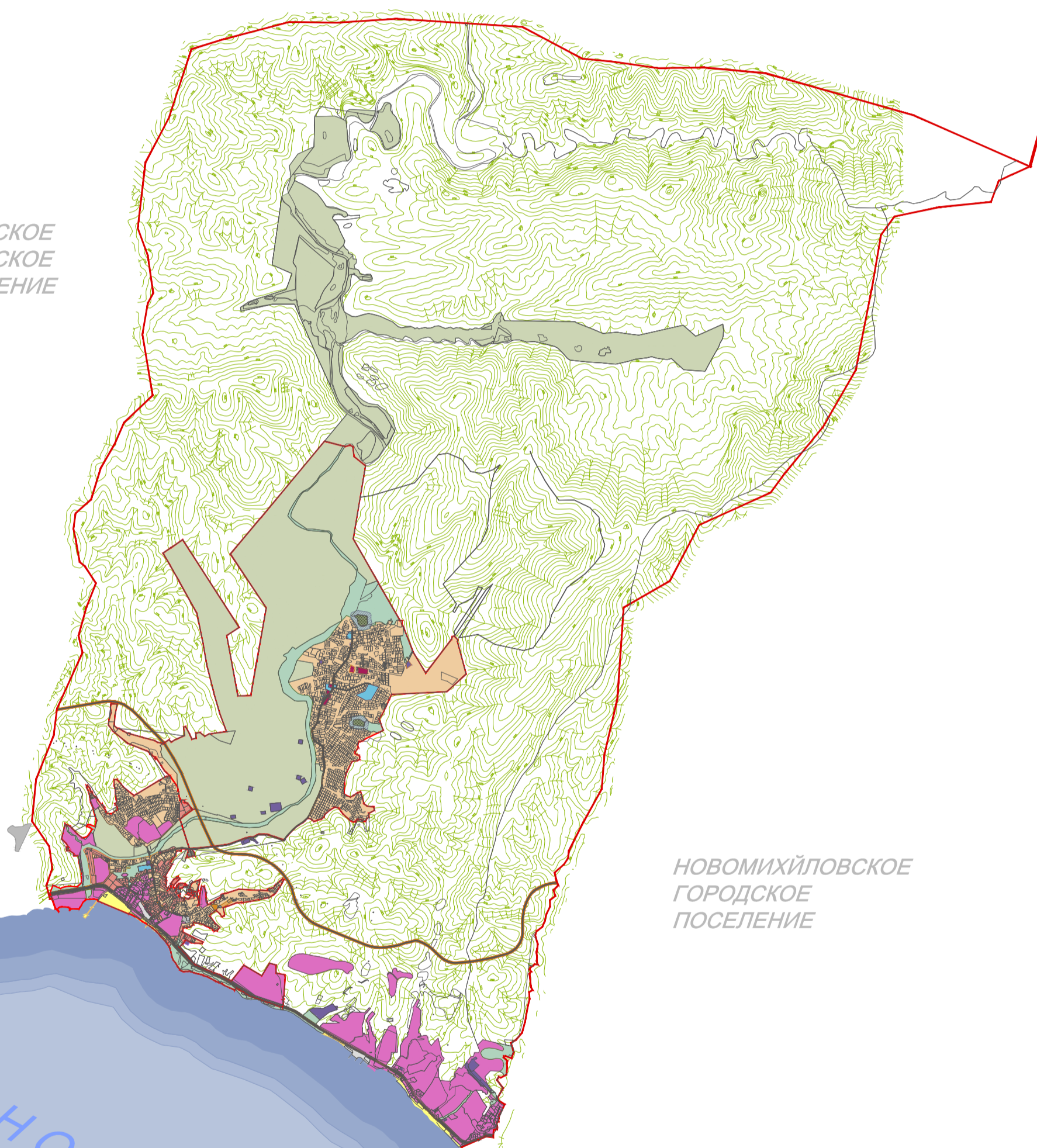


СХЕМА 2 СХЕМА ФУНКЦИОНАЛЬНОГО ЗОНИРОВАНИЯ ТЕРРИТОРИИ
ТЕНГИНСКОГО СЕЛЬСКОГО ПОСЕЛЕНИЯ М 1:25 000

МУНИЦИПАЛЬНОЕ ОБРАЗОВАНИЕ
ТУАПСИНСКИЙ РАЙОН

ГЕНЕРАЛЬНЫЙ ПЛАН
ТЕНГИНСКОГО
СЕЛЬСКОГО ПОСЕЛЕНИЯ

ДЖУБГСКОЕ
ГОРОДСКОЕ
ПОСЕЛЕНИЕ



НОВОМИХЙЛОВСКОЕ
ГОРОДСКОЕ
ПОСЕЛЕНИЕ

ЧЁРНОЕ МОРЕ

УСЛОВНЫЕ ОБОЗНАЧЕНИЯ:

ГРАНИЦА:

	- Тенгинского сельского поселения
	- Населенного пункта
	- Лесных территорий
	- Сельскохозяйственного назначения

ГРАНИЦЫ ФУНКЦИОНАЛЬНЫХ ЗОН:

ЖИЛАЯ ЗОНА:

	- Граница жилой зоны
	- Зона застройки индивидуальными жилыми домами, плотность 10-25 чел/га
	- Зона застройки среднеэтажными жилыми домами, плотность 25-50 чел/га
	- Зона застройки многоэтажными жилыми домами, плотностью 50-150 чел/га
	- Зона рекреационного жилья

ОБЩЕСТВЕННО-ДЕЛОВАЯ ЗОНА:

	- Граница общественно-деловой зоны
	- Зона делового, общественного и коммерческого назначения
	- Зона размещения объектов образования и здравоохранения
	- Зона многофункционального использования

ЗОНА РЕКРЕАЦИОННОГО НАЗНАЧЕНИЯ:

	- Граница рекреационной зоны
	- Зона курортных учреждений
	- Зона пляжей
	- Зона спортивного назначения
	- Зона общественных пространств и зеленых насаждений общего пользования

ЗОНА ПРОИЗВОДСТВЕННОЙ,
ИНЖЕНЕРНОЙ И ТРАНСПОРТНОЙ ИНФРАСТРУКТУРЫ:

	- Граница производственной зоны и зоны инженерно-транспортной инфраструктуры
	- Производственная и коммунально-складская зона
	- Зона объектов инженерной инфраструктуры
	- Зона линейных объектов транспортной инфраструктуры
	- Зона размещения объектов придорожного сервиса и торговли

ЗОНА СПЕЦИАЛЬНОГО НАЗНАЧЕНИЯ:

	- Граница зоны специального назначения
	- Зона кладбища
	- Санитарно-защитная зона
	- Иные зоны специального назначения