

СХЕМА ФУНКЦИОНАЛЬНОГО ЗОНИРОВАНИЯ ТЕРРИТОРИИ ВЕЛЬЯМИНОВСКОГО СЕЛЬСКОГО ПОСЕЛЕНИЯ М 1:25 000

МУНИЦИПАЛЬНОЕ ОБРАЗОВАНИЕ

ТУАПСИНСКИЙ РАЙОН

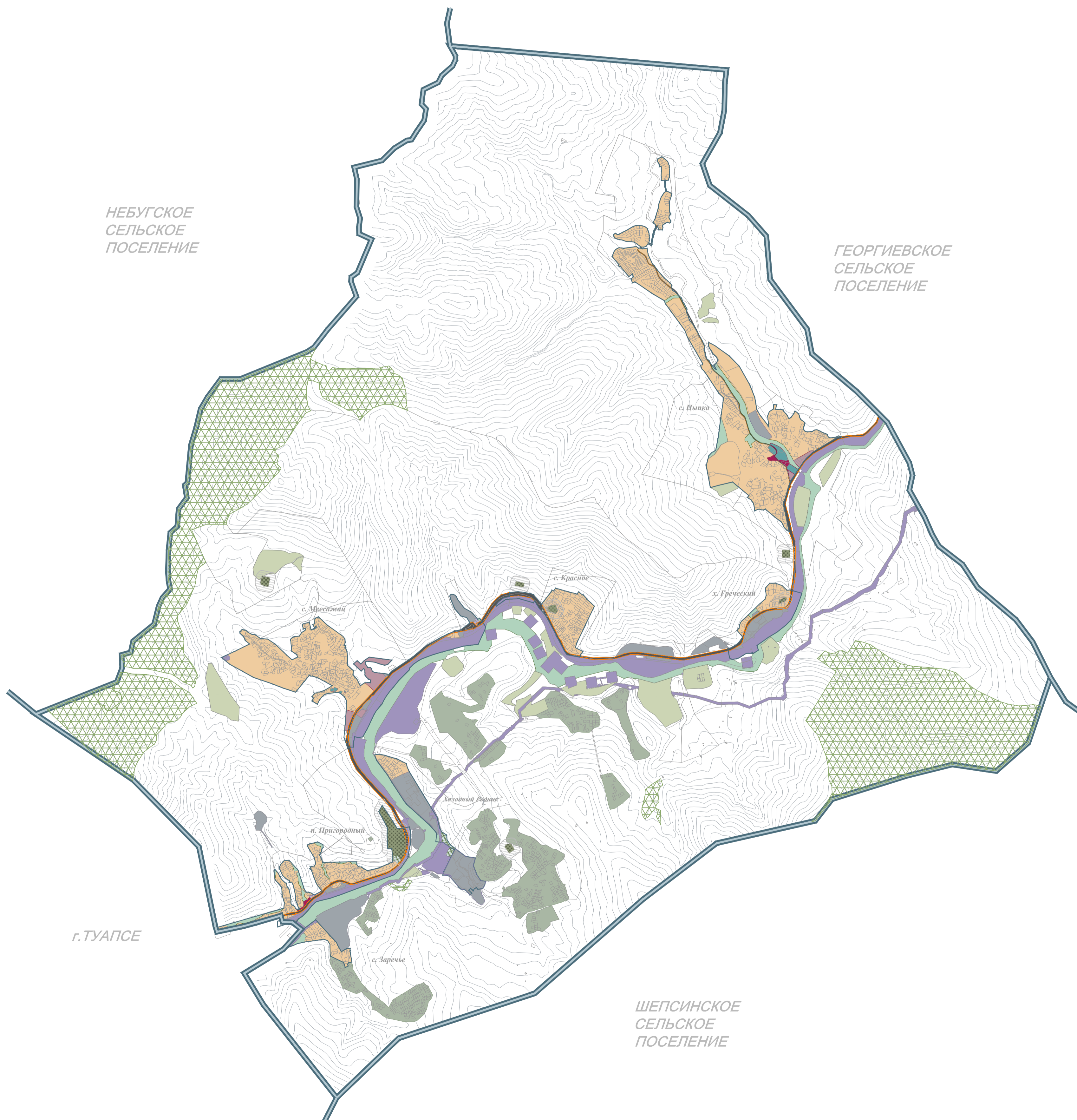
ГЕНЕРАЛЬНЫЙ ПЛАН ВЕЛЬЯМИНОВСКОГО СЕЛЬСКОГО ПОСЕЛЕНИЯ

НЕБУГСКОЕ СЕЛЬСКОЕ ПОСЕЛЕНИЕ

ГЕОРГИЕВСКОЕ СЕЛЬСКОЕ ПОСЕЛЕНИЕ

г. ТУАПСЕ

ШЕПСИНСКОЕ СЕЛЬСКОЕ ПОСЕЛЕНИЕ



УСЛОВНЫЕ ОБОЗНАЧЕНИЯ:

ГРАНИЦА:

| | |
|--|--|
| | - Вельяминовского сельского поселения |
| | - Населенного пункта |
| | - Территории памятников природы |
| | - Земель лесного фонда |
| | - Сельскохозяйственного назначения/садоводческих товариществ |

ГРАНИЦЫ ФУНКЦИОНАЛЬНЫХ ЗОН:

ЖИЛАЯ ЗОНА:

| | |
|--|--|
| | - Граница жилой зоны |
| | - Зона застройки индивидуальными жилыми домами, плотность 10-25 чел/га |

ОБЩЕСТВЕННО-ДЕЛОВАЯ ЗОНА:

| | |
|--|---|
| | - Граница общественно-деловой зоны |
| | - Зона делового, общественного и коммерческого назначения |
| | - Зона размещения объектов образования и здравоохранения |
| | - Зона многофункционального использования |

ЗОНА ПРОИЗВОДСТВЕННОЙ, ИНЖЕНЕРНОЙ И ТРАНСПОРТНОЙ ИНФРАСТРУКТУРЫ:

| | |
|--|---|
| | - Граница производственной зоны и зоны инженерно-транспортной инфраструктур |
| | - Производственная и коммунально-складская зона |
| | - Зона объектов инженерной и транспортной инфраструктуры |
| | - Зона линейных объектов транспортной инфраструктуры |
| | - Зона размещения объектов придорожного сервиса и торговли |

ЗОНА РЕКРЕАЦИОННОГО НАЗНАЧЕНИЯ:

| | |
|--|---|
| | - Граница рекреационной зоны |
| | - Зона общественных пространств и зеленых насаждений общего пользования |
| | - Зона санитарно-защитной и охранного озеленения |

ЗОНА СПЕЦИАЛЬНОГО НАЗНАЧЕНИЯ:

| | |
|--|--|
| | - Граница зоны специального назначения |
| | - Зона кладбища |
| | - Санитарно-защитная зона |