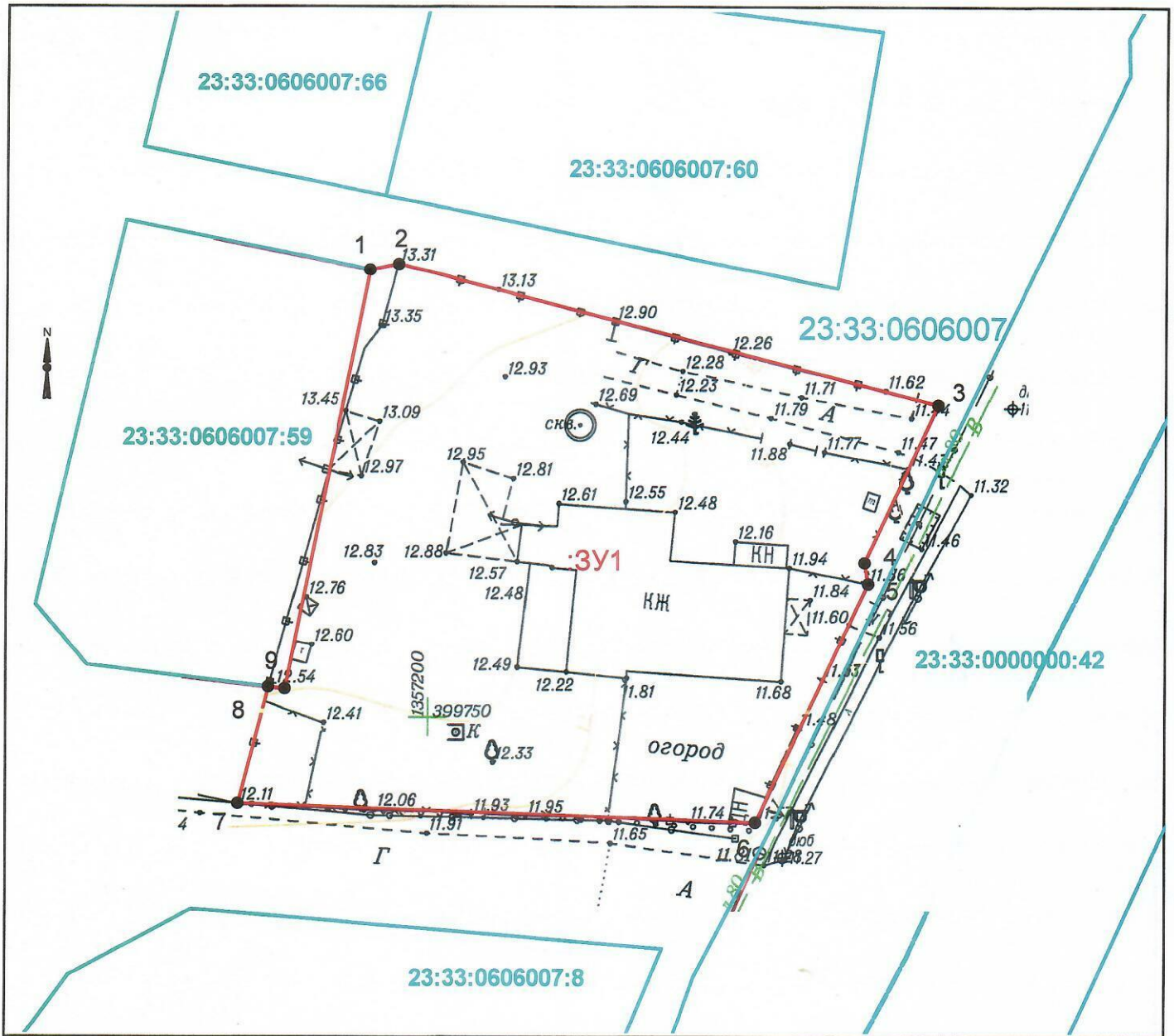


Схема расположения земельного участка
на кадастровом плане территории

Утверждена
постановлением администрации
МО Туапсинский муниципальный округ

от _____ № _____



Условный номер земельного участка 23:33:0606007:3У1

Площадь земельного участка 1721 кв. м.

Система координат МСК-23

Обозначение характерных точек границы	Координаты	
	X (м.)	Y(м.)
1	399785.54	1357195.33
2	399785.99	1357197.60
3	399774.90	1357240.73
4	399762.29	1357234.91
5	399760.59	1357235.20
6	399741.57	1357226.28
7	399743.07	1357184.92
8	399752.36	1357187.31
9	399752.20	1357188.64

Масштаб: 1:500

Условные обозначения:

- - - - - граница кадастрового квартала
- границы учтённых земельных участков
- граница образуемого земельного участка
- 23:33:0606007:60 кадастровый номер земельного участка
- 23:33:0606007 кадастровый номер кадастрового квартала
- 1 обозначение характерных точек границ