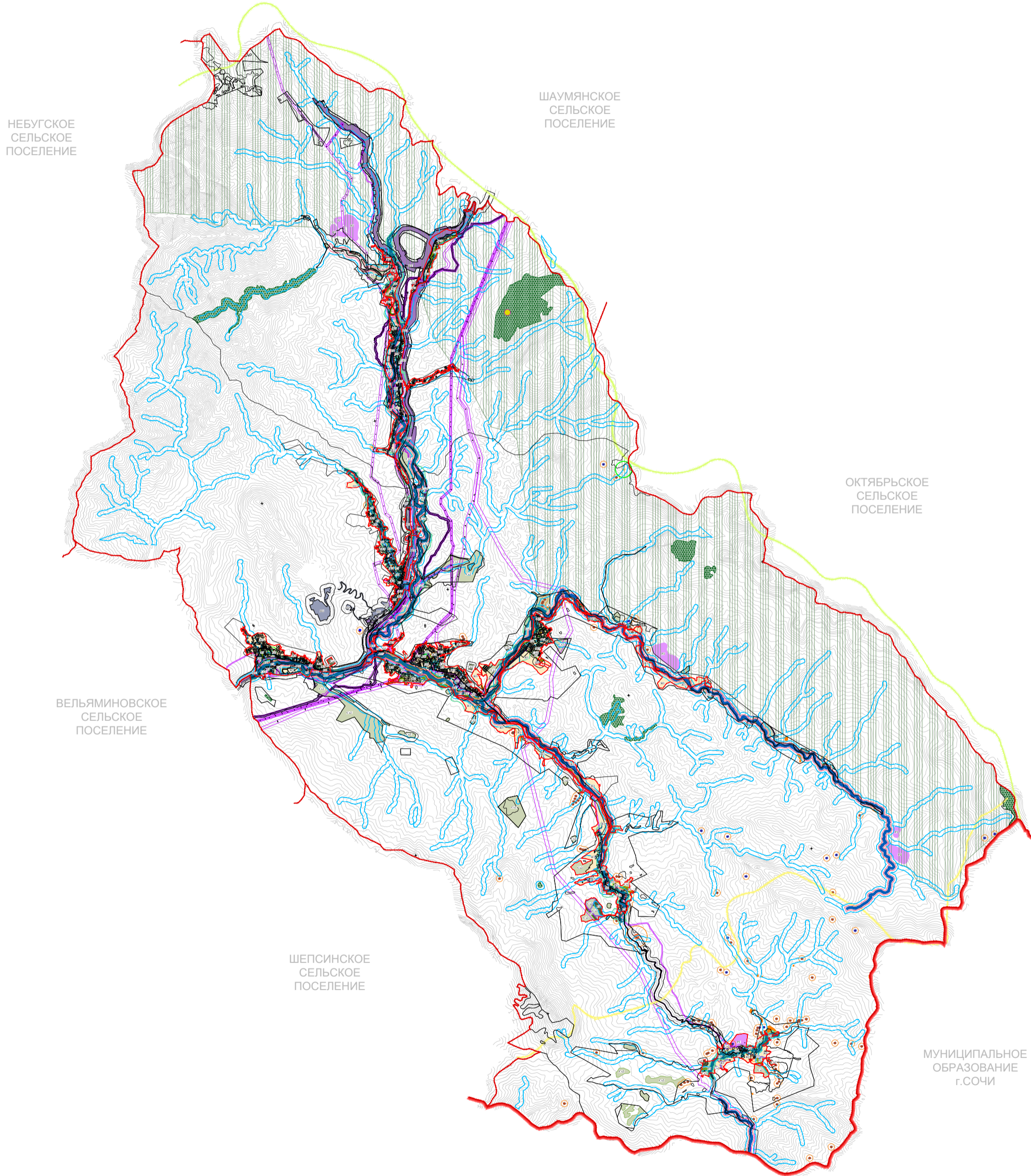
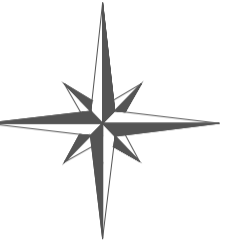


Правила землепользования и застройки Георгиевского сельского поселения Туапсинского района Краснодарского края

Карта градостроительного зонирования с указанием зон действия ограничений по условиям охраны объектов культурного наследия и зон действия ограничений по санитарно-гигиеническим условиям М 1 : 10 000



УСЛОВНЫЕ ОБОЗНАЧЕНИЯ

| ТЕРРИТОРИАЛЬНОЕ УСТРОЙСТВО | |
|---|---|
| | Граница муниципального образования Туапсинский район |
| | Граница Георгиевского сельского поселения |
| | Граница населенных пунктов |
| ТЕРРИТОРИАЛЬНОЕ ЗОНИРОВАНИЕ | |
| ЖИЛЬНЫЕ ЗОНЫ | |
| | Ж1 Зона застройки индивидуальными жилыми домами |
| | Ж3 Зона застройки среднетяжелыми жилыми домами |
| ОБЩЕСТВЕННО-ДЕЛОВЫЕ ЗОНЫ | |
| | О1 Зона делового, общественного и коммерческого назначения |
| | О2 Зона размещения объектов здравоохранения и образования |
| | О3 Зона размещения объектов многофункционального назначения |
| ЗОНЫ ПРОИЗВОДСТВЕННОГО ИСПОЛЬЗОВАНИЯ | |
| | П1 Зона размещения производственных объектов, объектов агро-промышленного комплекса и коммунально-складского назначения |
| ЗОНЫ ИНЖЕНЕРНОЙ И ТРАНСПОРТНОЙ ИНФРАСТРУКТУРЫ | |
| | И1 Зона инженерной и транспортной инфраструктуры, придорожного сервиса |
| ЗОНЫ РЕКРЕАЦИОННОГО НАЗНАЧЕНИЯ | |
| | Р1 Зона зеленых насаждений общего пользования |
| | Р2 Зона размещения объектов курортно-рекреационного комплекса и туризма |
| | Р3 Зона санитарно-защитных зеленых насаждений |
| | Р4 Прочие земли |
| ЗОНЫ СПЕЦИАЛЬНОГО НАЗНАЧЕНИЯ | |
| | ОП2 Зона размещения кладбищ традиционного захоронения |
| | Сх2 Зона, занятая объектами сельскохозяйственного назначения |
| ЗОНЫ С ОСОБЫМИ УСЛОВИЯМИ ИСПОЛЬЗОВАНИЯ ТЕРРИТОРИИ | |
| ОХРАННЫЕ ЗОНЫ | |
| | Охранная зона инженерных коммуникаций |
| | Охранная зона линий и сооружений связи и линий и сооружений радиосвязи |
| | Водоохранная зона реки |
| | Прибрежная защитная полоса реки |
| | Береговая полоса водного объекта общего пользования |
| | Охранная зона пунктов государственной геодезической сети |
| | Придорожная полоса автомобильной дороги (R 50 м) |
| САНИТАРНО-ЗАЩИТНЫЕ ЗОНЫ | |
| | - Электростанция (R140 м.); |
| | - Кладбище (R50 м.); |
| | - Котельная (R50 м.); |
| | - Огневые сооружения (R100 м.); |
| | - Насосная станция (R50 м.); |
| | - Производственных и коммунально-складских объектов (R100 м.); |
| | - АЗС (R50 м.); |
| | - Железнодорожный (R100 м.); |
| | - Автомобильный дорожный объект регионального значения (R100 м.) - вне границ населенного пункта. |
| ГРАНИЦЫ ЗОН САНИТАРНОЙ ОХРАНЫ КУРОРТОВ | |
| | Граница III зоны горно-санитарной охраны курорта Туапсинского района |
| | Граница III зоны горно-санитарной охраны курорта Сочи |
| ЗОНЫ ЗАТОПЛЕНИЯ И ПОДТОПЛЕНИЯ | |
| | Зона затопления территории |
| | Зона подтопления территории |
| ОБЪЕКТЫ КУЛЬТУРНОГО НАСЛЕДИЯ | |
| | Дольмены/дольменные группы |
| | Курганы/курганные группы |
| | Культовый комплекс |
| | Менhir "Шовилу" |
| | Культовый мегалит |
| | Грунтовый могильник, крепость, городище-памятник археологии |
| | Территория размещения историко-археологических комплексов |
| | Памятник исторического наследия и монументального искусства |
| | Временная охранная зона объектов культурного и археологического наследия |
| | Территория объекта культурного наследия федерального значения |
| | Защитная зона объектов культурного и археологического наследия |
| ОСОБО ОХРАНЯЕМЫЕ ПРИРОДНЫЕ ТЕРРИТОРИИ | |
| | Территория особо охраняемого природного объекта |
| | Территория Причерноморского заказника |